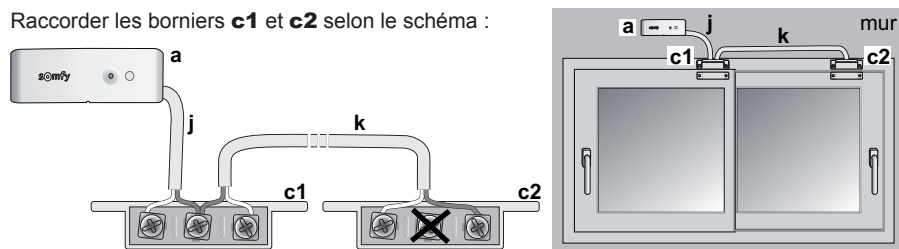


Installation pour protéger 2 baies :

Rappel : une référence bornier/aimant vendu seul existe pour protéger 2 baies, blanc (réf. 1875105) ou marron (réf. 1875104).

⚠ Respecter impérativement la longueur de câble maximale de 2 m.
(câble **j** + câble **k** = 2 m maxi).

Raccorder les borniers **c1** et **c2** selon le schéma :



Test radio du détecteur d'ouverture

Hors alarme, appuyer sur la touche en face avant du détecteur :

...**BIP** ! sur la centrale/transmetteur.

Pendant 2 mn, le voyant du détecteur s'allume à chaque ouverture/ fermeture de la porte.

Changement des piles :

Neutraliser l'autoprotection de l'installation, pour ne pas déclencher l'alarme, en faisant un appui long sur la touche **OFF** de la télécommande jusqu'à ce que son témoin lumineux s'éteigne. Vous disposez de 2 minutes pour ouvrir le détecteur.

Dévisser la vis de côté. Retirer la pile usagée.

Insérer une pile lithium CR 2450 neuve, le **+** sur le dessus.

Ce détecteur contient de nombreux matériaux valorisables ou recyclables dont les piles. Confiez vos produits et vos piles à un point de collecte ou un centre de service agréé pour que son traitement soit effectué.



Caractéristiques techniques :

Usage	intérieur
Température de fonctionnement	- 10 °C à + 55 °C
Alimentation	1 pile lithium CR2450
Autonomie	4 ans
Longueur maximale du câble/de la boucle	2 m
Diamètre extérieur maximal du câble	3,7 mm
Diamètre maximal de la gaine	0,35 mm ²
Distance maximale entre bornier et aimant	voir tableau suivant matériau en page précédente
Contacts déportés	2 maximum
Fréquences radio	433,42 MHz / 433,92 MHz
Autoprotection	à l'ouverture du détecteur
Indices de protection	IP 30 - IK 04
Dimension du détecteur	93 x 46 x 17 mm

Ce produit est garanti 5 ans.

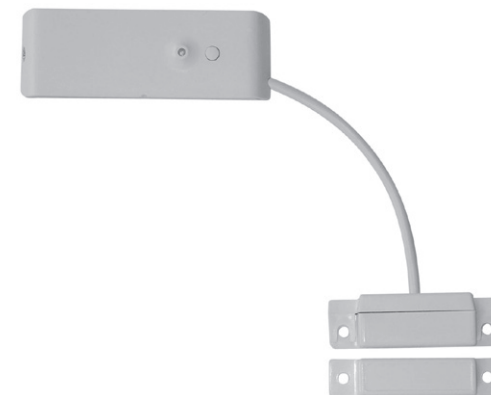
Consulter tous nos services sur www.somfy.fr

somfy.

121204A 09/2014

Nous nous réservons le droit à tout moment, dans un souci constant d'évolution et d'amélioration de nos modèles, de leur apporter toutes modifications que nous jugeons utiles. Photos et illustrations non contractuelles. SOMFY SAS, capital 20.000.000 Euros, RCS Annecy 303.970.230

Détecteur d'ouverture pour menuiserie aluminium



Vous venez d'acheter un détecteur d'ouverture pour menuiserie aluminium pour l'associer à votre système d'alarme Protexial io de Somfy et nous vous en remercions.

Ce produit est compatible avec toutes les Centrales/transmetteurs Domis et Protexial. Nous vous recommandons :

- de lire attentivement cette notice en suivant très précisément pas à pas les indications de montage et de fonctionnement pour utiliser ce produit dans les meilleures conditions,
- de bien conserver cette notice pendant toute la durée de vie du produit.

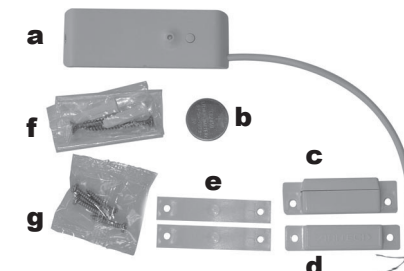
Présentation

Destiné à un usage intérieur, ce détecteur d'ouverture permet de protéger, grâce à un aimant déporté :

- une baie coulissante ou une fenêtre au cadre principalement en aluminium, en PVC renforcé, mais aussi en tout autre matériau,
- 2 baies coulissantes à l'aide d'un 2^{ème} bornier/aimant blanc (réf. 1875105) ou marron (réf. 1875104),
- une porte blindée, par exemple une porte d'entrée qui représente une issue majeure à protéger.

Contenu du pack

- (a) 1 détecteur d'ouverture avec son câble de 2 m
- (b) 1 pile lithium CR 2450
- (c) 1 bornier et son cache
- (d) 1 aimant
- (e) 2 cales d'épaisseur
- (f) Vis + chevilles pour le détecteur
- (g) Vis pour le bornier et l'aimant
- (h) Notice



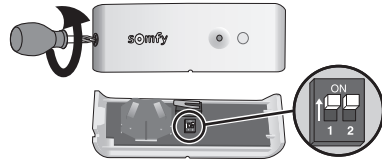
HOME
MOTION BY

somfy

Affecter le détecteur d'ouverture à une zone de détection

Ouvrir le produit en dévissant la vis de côté.

Le choix de la zone de surveillance et du mode de déclenchement se fait, pour ce produit, en utilisant les commutateurs situés à l'intérieur du produit mais aussi dans l'interface PC, menu Liste des éléments. Ils doivent être configurés au moment de l'installation du produit.



Choix zone – mode de déclenchement	Position des commutateurs	Ce qui se passe en cas d'intrusion (en mode partiel ou total)
AT - déclenchement <i>temporisé</i> (par défaut)		Déclenchement <i>retardé</i> des sirènes (après la temporisation d'entrée). + Transmission téléphonique d'un message d'alarme.
A - déclenchement immédiat		Déclenchement <i>immédiat</i> de la sirène d'intérieur. +
B - déclenchement immédiat		Déclenchement, après 10 secondes de la sirène extérieure avec flash. +
C - déclenchement immédiat		Transmission téléphonique d'un message d'alarme.

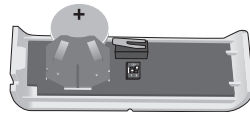
Dans le cas de la protection de 2 baies par un seul détecteur, le mode de déclenchement choisi sera identique pour les 2 baies.

Mise en place de la pile :

Insérer la pile lithium CR 2450 fournie, le **+** sur le dessus.

Ne pas refermer tout de suite le produit de façon à procéder à son installation murale.

Si l'installation murale du détecteur doit être différée, retirer la pile dans le détecteur resté ouvert pour éviter une surconsommation.



Mémorisation avec la centrale/transmetteur :

Mise en mode mémorisation de la centrale/transmetteur :

Votre système étant déjà fonctionnel, la centrale/transmetteur étant déjà installée, vous souhaitez **ajouter ce détecteur**. Vous pouvez entrer en mode mémorisation de 3 façons :

- soit depuis un ordinateur en allant sur l'écran « Liste des éléments » du menu installateur et en appuyant sur **→ Ouverture** (si nécessaire, se référer au *manuel d'installation du système d'alarme*) ;
- soit depuis le clavier LCD en tapant OFF + le code utilisateur, puis menu + le code installateur + 753 (menu d'ouverture mémoire) + OK (si nécessaire, se référer au *manuel d'installation du système d'alarme*) ;
- soit depuis une télécommande déjà mémorisée, en appuyant sur la touche OFF jusqu'à l'extinction du voyant. Un **BIP !** retentit sur la centrale au début de l'appui puis un deuxième **BIP !** retentit sur la centrale à l'extinction du voyant.

Mémorisation du détecteur d'ouverture avec la centrale/transmetteur :

Rappel : maximum 50 éléments par centrale/transmetteur.

Appuyer sur la touche en face avant du détecteur d'ouverture : le voyant lumineux rouge clignote et s'éteint + ...**BIP !** sur la centrale/transmetteur : le détecteur d'ouverture est mémorisé avec la centrale/transmetteur.

Le détecteur d'ouverture est représenté par le picto dans la « Liste des éléments du système » sur l'interface ordinateur.



Fixation

Précautions d'installation :

Utiliser uniquement le câble de 2 m fourni. Ne pas le rallonger. Par contre, il peut être raccourci, sans taille minimale à respecter.

Ne pas pincer le fil.

Ne pas mettre au bout du câble autre chose que le bornier livré avec ce détecteur.

Ne pas installer le détecteur (a) sur une partie métallique ou dans un lieu confiné.

Ne pas utiliser de vis à tête fraisée pour fixer le bornier et l'aimant.

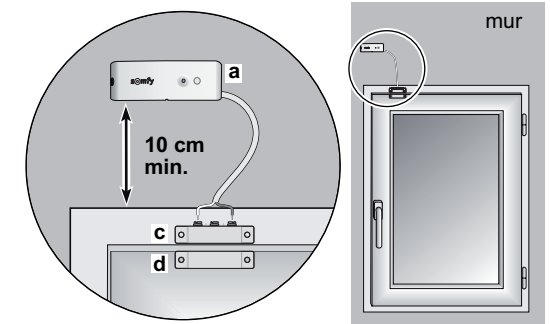
Vérifier auprès du fabricant de fenêtre ou de baie qu'il n'y aura pas de perte de garantie décennale en perçant celle-ci.

Installation pour protéger 1 porte ou 1 fenêtre :

Bornier (c) :

Fixer le bornier sur la **partie fixe** (dormant) de la porte ou de la fenêtre à protéger, soit horizontalement, soit verticalement, à l'opposé des gonds. Veillez à positionner les vis du bornier en direction du plafond pour une installation à l'horizontal, ou en direction du mur pour une installation à la verticale.

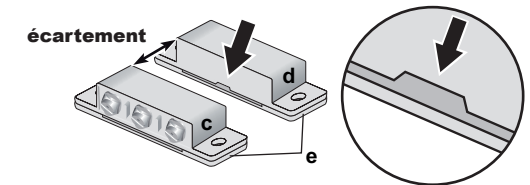
Utiliser **impérativement** les cales d'épaisseur (e) fournies à mettre sous le bornier et sous l'aimant pour faciliter le passage du câble.



Aimant (d) :

Fixer l'aimant sur la partie mobile de la porte ou de la fenêtre à protéger, **parfaitement aligné avec le bornier, en plaçant impérativement la petite encoche du côté du bornier**. Veillez à bien respecter les distances maximales d'écartement entre le bornier et l'aimant, voir ci-dessous :

Type d'installation	Alu	Acier
À l'horizontale	10 mm	10 mm
À la verticale	27 mm	14 mm



Détecteur (a) :

Pour une bonne propagation des ondes radio, fixer le détecteur à au moins 10 cm de la partie métallique.

Remettre le capot du détecteur et le visser.

Couper le fil à la longueur désirée en veillant à ce qu'il ne soit pas tendu, ni pincé.

Dévisser le support bornier pour raccorder le fil plus facilement (pas de polarité).

Dénuder les 2 brins du fil et les connecter impérativement aux 2 borniers aux extrémités.

Positionner le cache bornier sur le bornier en veillant à ce que le fil sorte bien par l'encoche et qu'il ne soit pas pincé.

Visser le bornier et son cache en veillant à ne pas utiliser de vis à tête fraisée.

